

第16回
ヨコハマジュニア
ピアノコンクール

THE 16th YOKOHAMA JUNIOR PIANO COMPETITION



このコンクールは現在ピアノを通して音楽を学んでいるジュニアの方を対象に開催いたします。日々長い時間をかけてピアノに向かい勉強されている成果を、ステージで思いっきり発表してください。コンクールの課題曲は、音楽学習の基本—古典の曲を中心に選びました。それぞれの曲が持つ表情をしっかり演奏してください。評価の重要ポイントといたします。このコンクールではステージに立つことを支援してくれた両親、指導してくださった先生、そして応援してくれた友人たちに感謝の心もち、何事にも目標を持って努力する大切さを学び、それを次なる成長へつなげていただきたいとの願いで企画いたしました。皆様の参加を心よりお待ち申し上げます。

募集要項

予選

【日程】2024. 1/6 [土] - 8 [月・祝]
【会場】リリス (横浜市栄区民文化センター)

本選

【日程】2024. 2/11 [日]
【会場】リリス (横浜市栄区民文化センター)

入賞者記念コンサート

【日時】2024. 5/12 [日]
【会場】ヤマハホール

主催 株式会社ヤマハミュージックリテイリング 横浜店

協力 リリス(横浜市栄区民文化センター)



第16回 ヨコハマジュニアピアノコンクール

THE 16th YOKOHAMA JUNIOR PIANO COMPETITION

募集要項

審査員

杉山 哲雄	横浜国立大学 名誉教授 (審査員長)
浦壁 信二	洗足学園音楽大学 客員教授
鈴木由紀子	洗足学園音楽大学 非常勤講師
轟 千尋	作曲家
三瓶 弥生	洗足学園音楽大学 客員教授

審査構成

本コンクールは予選、本選で構成いたします。 ※予選・本選ともに審査員3名で審査いたします。

日程 / 会場

予選 2024年1月6日(土)～8日(月・祝) リリス(横浜市栄区民文化センター)
1月6日 A・B部門
1月7日 C部門
1月8日 D・E部門

本選 2024年2月11日(日) リリス(横浜市栄区民文化センター)

入賞者記念コンサート 2024年5月12日(日) ヤマハホール ※演奏時間は、主催者にて決定いたします。

参加資格

神奈川県に在住、または神奈川県に所在する教室の指導者に師事する満4才以上、中学生までの方。

実施部門 / 演奏時間

A 部門	小学校未就学児	3分以内
B 部門	小学校1・2年生	4分以内
C 部門	小学校3・4年生	5分以内
D 部門	小学校5・6年生	6分以内
E 部門	中学生	7分以内

※演奏時間には、出入り、椅子の調整、補助ペダル等の準備も含まれます。

審査方法

- 予選・本選**
- ・課題曲から1曲と、自由に選曲した1曲の計2曲を、課題曲—自由曲の順に規定時間内で演奏したものを審査いたします。
 - ・A部門の課題曲はありません。自由曲を2曲、規定時間内で演奏してください。
 - ・課題曲は予選と本選同一のこと。自由曲は本選で変更可能です。

発表・賞

予選

- ・各部門予選優秀賞を選出いたします。選出された方は本選参加資格が得られます。
- ・他に審査員賞、課題曲賞を選出いたします。
- ・入賞者に賞状を授与、全員に演奏講評をお渡しいたします。
※賞状と演奏講評は後日送付いたします。

本選

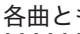
- ・各部門最優秀賞、優秀賞を選出し、盾と賞状を授与いたします。
- ・奨励賞として特に印象に残る演奏をされた方に賞状を授与いたします。
- ・全員に演奏講評をお渡しいたします。
※受賞された方の盾、賞状、また全員の方への演奏講評は後日送付いたします。

結果発表

- ・予選は全予選終了後の1月10日(水)16:00以降、本選は2月14日(水)の16:00以降に、ヤマハミュージック横浜店のホームページに掲載いたします。
<https://retailing.jp.yamaha.com/shop/yokohama>

演奏上の注意

【課題曲】

- ・課題曲一覧に提示されている「版」「出版」についてはあくまでも一例であり、これに限定するものではありません。記載されている曲の始まりを必ず確認してください。
- ・版によって相違があっても、審査には影響いたしません。
- ・全部門・各曲とも繰り返しは無し。繰り返し記号の「」の場合も同様に省略してください。但し、ダ・カーポ、ダル・セーニョがついている場合は表記通り演奏してください。

【自由曲】

- ・繰り返し無し。
※但し、A・B・C部門の8小節以内の繰り返しは自由とする。

【課題曲・自由曲】

- ・全て暗譜にて演奏してください。
- ・規定時間を越える演奏は途中で止めさせていただく場合がありますが、審査には影響いたしません。
- ・補助ペダル・椅子の高さ等のセッティングは演奏者側で行ってください。

募集人数

予選・・・200名

参加費

予選・・・11,000円(税込)

本選・・・13,200円(税込)

申込締切

予選・・・2023年11月4日(土)

本選・・・2024年1月20日(土)

※予選は締切日前に募集人数に達しましたら、WEB申し込みが不可となります。

その時をもって締切とさせていただきます。予めご了承ください。

※予選・本選ともにWEB申し込み、参加費のご決済確認をもって申し込み完了といたします。

申込方法

ヤマハミュージック 横浜店ホームページ
より「第16回 ヨコハマジュニアピアノコンクール」にアクセスしていただき、
「申し込みフォーム」ボタンから、必要事項をご入力の上お申し込みください。
定員 200 名になり次第、受付を終了しますのであらかじめご了承ください。

[https://retailing.jp.yamaha.com/shop/yokohama/
the_16th_yokohama_junior_piano_concours](https://retailing.jp.yamaha.com/shop/yokohama/the_16th_yokohama_junior_piano_concours)



お申し込みはこちら

※ヤマハミュージックメンバーズへのご登録（無料）が必要となります。

- ・登録は保護者様名義でお願いいたします。
- ・詳細は上記ページにてご確認ください。

※個人情報の取扱い

お客様の個人情報は、ご登録いただいたヤマハミュージックメンバーズのプライバシーポリシーの
定めのほか、本件の事務運営のために利用します。

参加費決済

お申し込み時にご決済方法をご選択ください。

・クレジットカード ・PayPay ・コンビニエンスストア決済

※ご決済完了メールを持ちまして、受付完了となります。

※コンビニエンスストア決済を選択された場合は、お申し込みから1週間以内にご決済ください。
決済完了後に受付完了となります。

※領収書の発行はいたしません。

※参加キャンセルの場合も、参加費の返金はいたしかねますのでご了承ください。

参加上の注意

- ・演奏順は主催者で決定いたしますので、希望はお受けできません。
- ・マスクの着脱は任意とさせていただきます。
- ・ラメの付いた衣装や靴はホール備品に付着するため遠慮ください。
- ・表彰、および講評についての問い合わせには応じられません。
- ・受付時間は厳守してください。受付時間を過ぎた場合、減点または失格となる場合がございます。
- ・補助ペダル使用、持込の有無は参加申し込みフォームにご入力ください。
※主催者は補助ペダル M-60、補助台を準備いたします。特殊なものは使用できない場合がございます。
- ・椅子は、背もたれ付きのみを使用いたします。
- ・予選・本選とも演奏中の録音・録画・写真撮影はできません。
※専門業者による映像収録及び販売も実施いたしません。
- ・コンクール参加交通費は、全て参加者をご負担ください。
- ・コンクール期間中に生じた事故等は、個人の責任にて解決をお願いいたします。
- ・ヨコハマジュニアピアノコンクールで行われる写真撮影の記録及び頒布に関する全ての権利
(肖像権も含む)は、主催である(株)ヤマハミュージックリテイリングに帰属するものとします。
- ・申し込みの際に入力いただく個人情報については厳重に管理し、当コンクールに関わる連絡及び、
当社が主催するイベントなどのご案内に使用させていただきます。
- ・天候、地震など緊急時の開催可否の決定は事務局で判断いたします。
- ・欠席見込の程度により通常通り実施、別日程で実施などの措置を決定いたします。
- ・更衣室の用意はございません。
※服装の指定はいたしません。
- ・感染の恐れのある疫病については、参加及び来場を見合わせていただきます様、お願い申し上げます。
- ・予選・本選審査結果はヤマハミュージック 横浜店ホームページにて発表いたします。
※予選・本選ともに表彰式は実施いたしません。
※当日の審査員によるコンクール全体の講評はございません。

A 部門 小学校未就学児

・課題曲はありません

B 部門 小学校1・2年生

・メヌエット イ短調 / クリーガー

音楽之友社「バロック・アルバム1 36の小品集」
全音楽譜出版社「古典舞曲集 こどものためのピアノ小曲集」ほか



・メヌエット ト長調 BWV.Anh.114
/ ベツォールト (J.S. バッハ伝)

全音楽譜出版社「プレ・インベンション」
各社「バッハ アンナ・マグダレーナのためのクラヴィーア小曲集」ほか



・メヌエット ト長調 KV.1e / モーツァルト

全音楽譜出版社「モーツァルト 幼年時代の作品集・ロンドンの楽譜帳」ほか



・パストラル (牧歌) Op.100-3 / ブルクミュラー

各社「ブルクミュラー 25の練習曲」



・狩の曲 Op.210-7 / グルリット

全音楽譜出版社「グルリット こども音楽会」ほか



・海のゆりかご / 三善晃

音楽之友社「三善晃 海の日記帳」



C部門 小学校3・4年生

・メヌエット ト長調 BWV.Anh.116 / J.S. バッハ
全音楽譜出版社「プレ・インベンション」ほか



・カプリッチョ / ヘスラー
全音楽譜出版社「プレ・インベンション」



・ソナチネ 八長調 Op.55-1 第1楽章 / クーラウ
全音楽譜出版社「ソナチネ アルバム1」ほか



・バラード Op.100-15 / ブルクミュラー
各社「ブルクミュラー 25」の練習曲



・はじめての悲しみ Op.68-16 / シューマン
各社「シューマン ユーグントアルバム Op.68」



・ウィンナーワルツ / ギロック
全音楽譜出版社「ギロック こどものためのアルバム」ほか



D部門 小学校5・6年生

・2声のインヴェンションより No.6 ホ長調、No.15 口短調 の中から1曲 / J.S. バッハ
各社「バッハ インヴェンション」

・フランス組曲 第6番 BWV.817より ポロネーズ / J.S. バッハ
各社「バッハ フランス組曲」



・ソナチネ ヘ長調 Op.36-4 第1楽章 / クレメンティ
全音楽譜出版社「ソナチネ アルバム1」ほか



・ソナタ KV.545 第1楽章 / モーツァルト
全音楽譜出版社「ソナタ アルバム1」
音楽之友社「ソナタ アルバム1」ほか



・スケルツォ 変口長調 Op.Posth / シューベルト
全音楽譜出版社「ソナチネ アルバム1」
音楽之友社「ロマン派をひこう」ほか



・甘い夢 Op.39-21 / チャイコフスキー
全音楽譜出版社「チャイコフスキー こどものためのアルバム」ほか



・タランテラ ニ短調 / プロコフィエフ
全音楽譜出版社「プロコフィエフ こどものための音楽」ほか



E 部門 中学生

・3声のシンフォニアより No.4 ニ短調、No.10 ト長調 の中から1曲 / J.S. バッハ
各社「バッハ シンフォニア」ほか

・パルティータ 第2番 ハ短調 BWV.826 より
サラバンド / J.S. バッハ
各社「バッハ 6つのパルティータ BWV825-830」



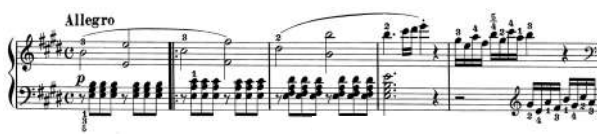
・ソナタ ニ短調 K.1/L.366 / スカルラッティ
音楽之友社「スカルラッティ ソナタ集1」
ヤマハ「ちいさなリサイタル1〜ピアノのための4期のレパートリーによる〜」ほか



・ソナタ ニ長調 Hob.XVI/37 終楽章 / ハイドン
全音楽譜出版社「ソナタ アルバム1」
全音楽譜出版社「ハイドン ソナタ集1」ほか



・ソナタ ホ長調 Op.14-1 第1楽章 / ベートーヴェン
全音楽譜出版社「ソナタ アルバム1」
全音楽譜出版社「ベートーヴェン ピアノ・ソナタ集1」ほか



・「無言歌集」Op.19より第1番 ホ長調
/ メンデルスゾーン
各社「メンデルスゾーン 無言歌集」



・ウィーンの謝肉祭の道化 Op.26 第4曲
インテルメッツォ / シューマン
各社「シューマン ウィーンの謝肉祭の道化 Op.26」
全音楽譜出版社「ロマン期名曲集(下巻)」ほか



入賞者記念コンサートのご案内

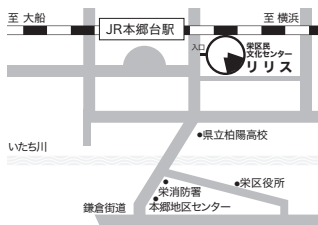
2024年5月12日(日) ヤマハホール(東京都中央区銀座7-9-14 ヤマハ銀座ビル7階)

会場アクセス

予選・本選会場

リリース

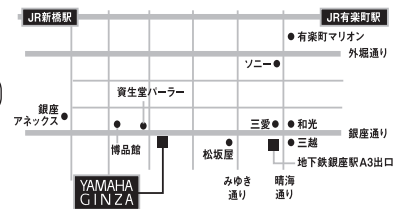
横浜市栄区小菅ヶ谷1-2-1
TEL 045-896-2000



入賞者記念 コンサート会場

ヤマハホール

東京都中央区銀座7-9-14
ヤマハ銀座ビル 7階
TEL 03-3572-3139



お問い合わせ

ヨコハマジュニアピアノコンクール事務局

株式会社ヤマハミュージックリテイリング 横浜店
〒220-0005 横浜市西区南幸2-5-9 ヤマハビル2階
TEL 045-311-1202 FAX 045-313-4687
(火曜日を除く 11:00 ~ 18:30)
ホームページ
<https://retailing.jp.yamaha.com/shop/yokohama>

さあ、
新しい自分に
会いに行こう。

聴く人も、奏でる人も、歌う人も。
すこし深く、その先へ。
これまでにない「自分」と出会える、
これまでにない「音楽」の体験をあなたにも。

ヤマハミュージック 横浜店

〒220-0005 横浜市西区南幸2-5-9 TEL: 045-311-1202
<https://retailing.jp.yamaha.com/shop/yokohama>



株式会社ヤマハミュージックリテイリング